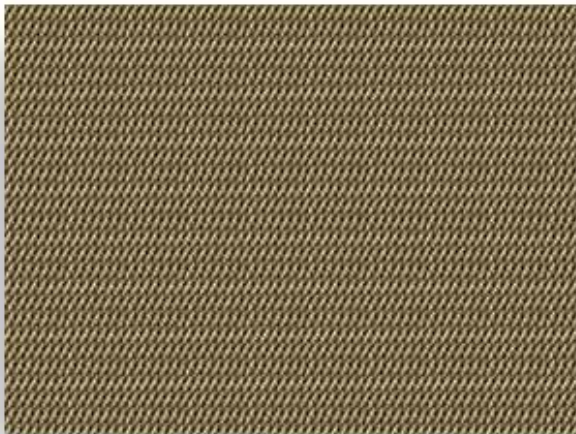


MATERIALES TEXTILES DE FIBRA DE SÍLICE

MUESTRA



REFERENCIAS

CATEGORÍAS	REFERENCIAS DE PRODUCTO
CORDONES	CS-10 .
TRENZAS	RS-10, RS-30, RC-40.
CINTAS	CTS-70, CTS-125 A.
FUNDAS	FTS-80.
BURLETE	-
TEJIDOS	TS-65, TS-125, TS-125 AP.

CARACTERÍSTICAS

- Temperatura máxima de aplicación:
1000 °C (En continuo),
1200 °C (Punta de aplicación - 1500°C pto.
fusión).
- Incombustible.
- Resistente a ácidos y productos alcalinos,
excepto altas concentraciones.

COMPOSICIÓN

Materiales textiles fabricados a base de SiO₂
(TS 65 y TS 125 >98%) .

APLICACIONES

Sellado y aislamiento térmico en la industria en general.

SEGURIDAD

Ver MSDS.